



Premiumqualität:
Langlebiger Holzschutz
in bester Profiqualität



HK-LASUR

Premium Holzschutz-Lasur mit 6-fach-Schutz



Holzschutz-Lasuren
Außen



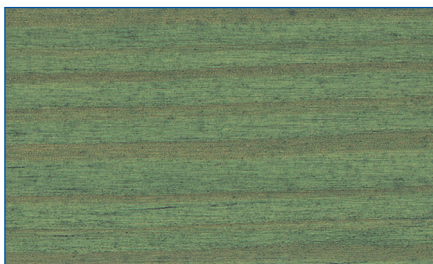
pinie/lärche RC 260 Art.-Nr. 2250



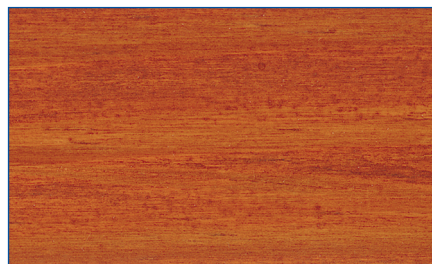
teak RC 545 Art.-Nr. 2251



kastanie RC 555 Art.-Nr. 2253



tannengrün RC 960 Art.-Nr. 2254



mahagoni RC 565 Art.-Nr. 2255



palisander RC 720 Art.-Nr. 2256



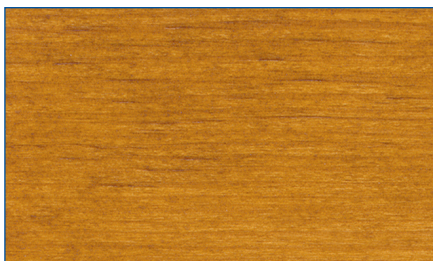
silbergrau RC 970 Art.-Nr. 2257



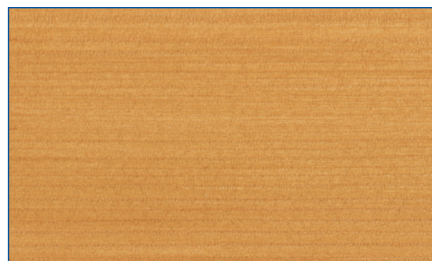
nußbaum RC 660 Art.-Nr. 2260



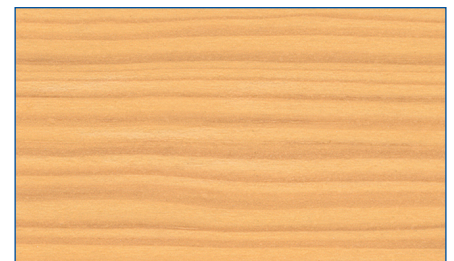
kiefer RC 270 Art.-Nr. 2262



eiche rustikal RC 360 Art.-Nr. 2263



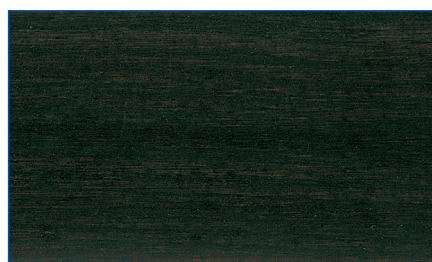
eiche hell RC 365 Art.-Nr. 2264



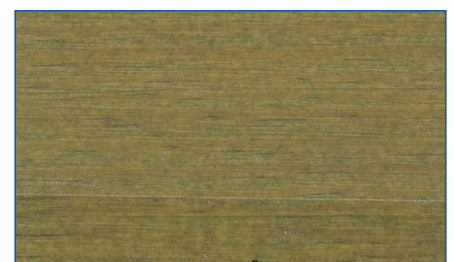
hemlock RC 120 Art.-Nr. 2266



weiß RC 990 Art.-Nr. 2268

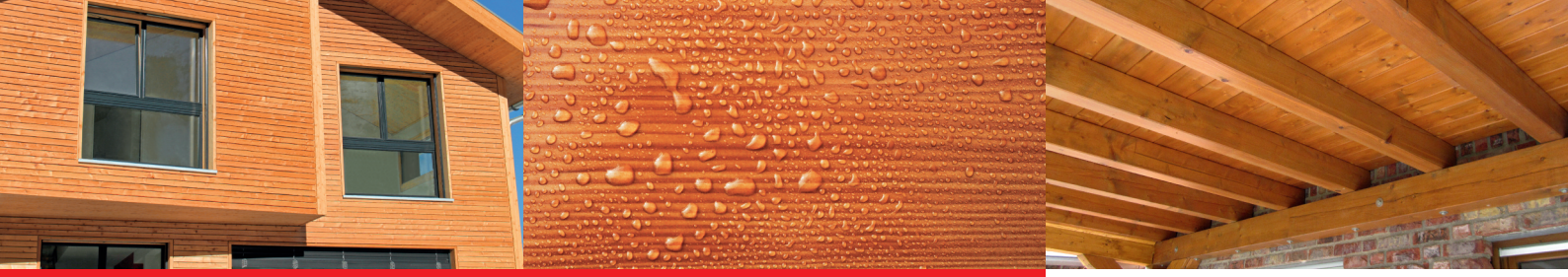


ebenholz RC 790 Art.-Nr. 2252



salzgrün RC 965 Art.-Nr. 2292

Auch in farblos, Art.-Nr. 2261 lieferbar.



HK-LASUR

Premium Holzschutz Lasur mit 6-fach-Schutz



6-fach
Schutz
für Holz im Freien



Anwendungsbereich:

- zur Behandlung statisch nicht beanspruchter Hölzer im Außenbereich ohne Erdkontakt
- z.B. Verkleidungen, Verbretterungen, Zäune, Pergolen, Gartenhäuser, Dachuntersichten, Giebel, Fassaden u.v.a.m.
- Farbtöne farblos, weiß und hemlock nur für nicht direkt bewitterte Außenflächen wie Dachuntersichten usw. oder als Grundierung verwenden

Eigenschaften:

- 6-fach-Schutz gegen Bläue, Fäulnis, Schimmel und Algen, Insekten, UV-Strahlen, Feuchtigkeit
- reißt nicht und blättert nicht ab
- dringt tief ein, für natürlich matte Oberflächen
- wasserabweisend, atmungsaktiv und feuchtigkeitsregulierend
- Nachbehandlung ohne Anschleifen und Abbeizen möglich

Verarbeitung:

- Streichen, Tauchen, Fluten; Spritzen nur in geschlossenen Anlagen
- bei Eichenholz wird zusätzlich ein Grundanstrich in farblos empfohlen

Verbrauch:

- gem. RAL-Güte- und Prüfbestimmungen 200 - 250 ml/m²
- mindestens 2 Anstriche

Weitere Einzelheiten zu Verarbeitung und Produktdaten entnehmen Sie bitte dem neuesten Technischen Merkblatt

Holzschutzmittel sicher verwenden. Vor Gebrauch stets Kennzeichnung und Produktinformationen lesen.

